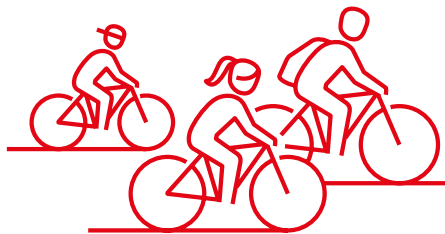


anscheinend	Teilzahlung	Erzählweise	Mittel gegen Körpergeruch (Kzw.)	schlammig, morastig (ugs.)	Inselweit im Pazifik	pädagogischer Auftrag; Professor	Brühe, Abgekochtes	Salatpflanze	Erde, Lebensraum des Menschen	Reizleiter im Körper
mexikanische Malerin: ... Kahlo				Volk in Südafrika			Schauspiel, Ballettschüler		9	
Teilaspekt (franz.)			14		das Paradies			früherer türkischer Titel		norwegischer Dichter (Henrik)
sittliche Gesinnung	3			Ausruf der Verwunderung		Stadt u. See in Pennsylvania	dritter Fall, Wemfall			11
			US-Nachrichtensender (Abk.)		zerknirscht, schuldbewusst			4	Notizbuch; Tagesordnung	in die Jahre kommen
deutsche Filmdiva (Hildegard)	Bodenerhebung		eine Zahl	Fluss zur Donau		10	Hafenstadt in Finnland			
Abfahrt, Verlassen eines Ortes					halblang (Kleidung)			2	fettfreies Kosmetikum	
			1	Zensur			Veranstaltung, Ereignis (engl.)			
sahinig	dt. Politiker u. Gewerkschafter (Hans)		griechischer Held vor Troja					linker Nebenfluss der Fulda		unverheiratet, ledig
Auspuffstoff	Kfz-Zeichen Cham		Großvater					Vorfahr		
Widerhall								Gesteinsgebilde	Teilstrecke	Barriere, Zugangshindernis
Spielmarke beim Roulette			6							
Maßeinteilung an Messgeräten	Laubbaum		Bundesstaat der USA					knappes Oberteil (engl.)		12
hügelfrei, flach								germanische Gottheit		
								Hauptsitz der griech. Götter		Schluss
	13				erforderlich	Lärm, Aufruhr	Freistoß beim Fußball	auf sich zu	musikalisches Bühnenwerk	
Furcht empfinden (sich ...)	Luftkurort in der Holstein, Schweiz		weibliches Reh	Himmelsrichtung			ein Südamerikaner		17	
leere Redensart					Feuerkröte			Brauch, Sitte (lateinisch)	kleines Nagetier	Regel, Richtschnur
			8	mäßig warm	Halbton über g (Musik)		tiefe Töne hervorbringen			7
Teil der Damengarderobe	römischer Kaiser				16			belgischer Kurort		Einheitenzeichen f. Hektar
	15		regsam und wendig			5	poetisch: Löwe		Zeitmesser	
verblüht, vertrocknet	australischer Laufvogel			Schreibart; Kunst- richtung				Pflanze mit ölhaltigen Samen		

DEIN PREIS

Gewinne eines von drei Fahrrädern von Gudereit. Das Cityrad Comfort 7.0 mit Shimano-Nabenschaltung ist leicht und vielseitig einsetzbar – der ideale Begleiter für den Alltag und für Radtouren.



- | | | | | | | | | | | | | | | | | |
|---|---|---|---|---|---|---|---|---|----|----|----|----|----|----|----|----|
| 1 | 2 | 3 | 4 | 5 | 6 | 7 | 8 | 9 | 10 | 11 | 12 | 13 | 14 | 15 | 16 | 17 |
|---|---|---|---|---|---|---|---|---|----|----|----|----|----|----|----|----|